


Горохов Алексей Алексеевич



Нижегородский  
промышленно-  
технологический техникум



**Использование методов практико-ориентированного обучения для подготовки обучающихся к демонстрационному экзамену.**

Приказ Министерства просвещения РФ от 8 ноября 2021 г. N 800  
"Об утверждении Порядка проведения государственной итоговой аттестации  
по образовательным программам среднего профессионального образования"

ГИА проводится в следующих формах, если иное не установлено соответствующим федеральным государственным образовательным стандартом среднего профессионального образования (далее - ФГОС СПО)

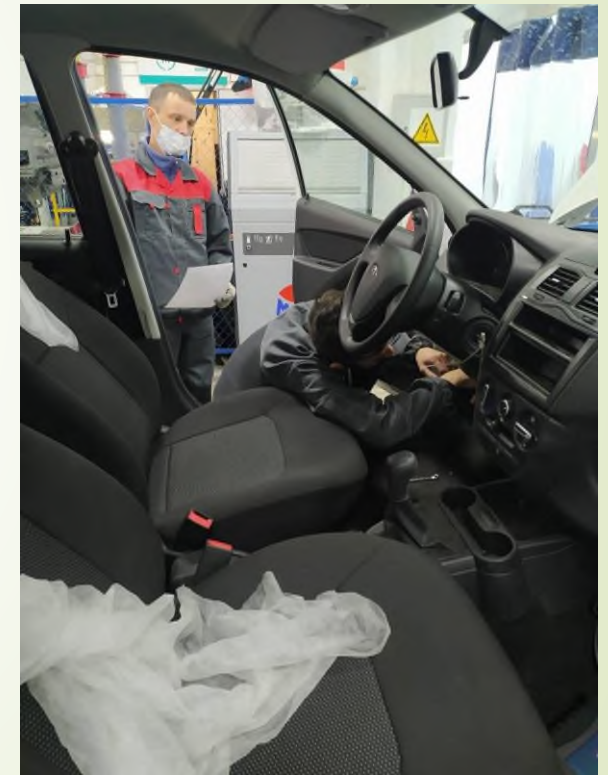
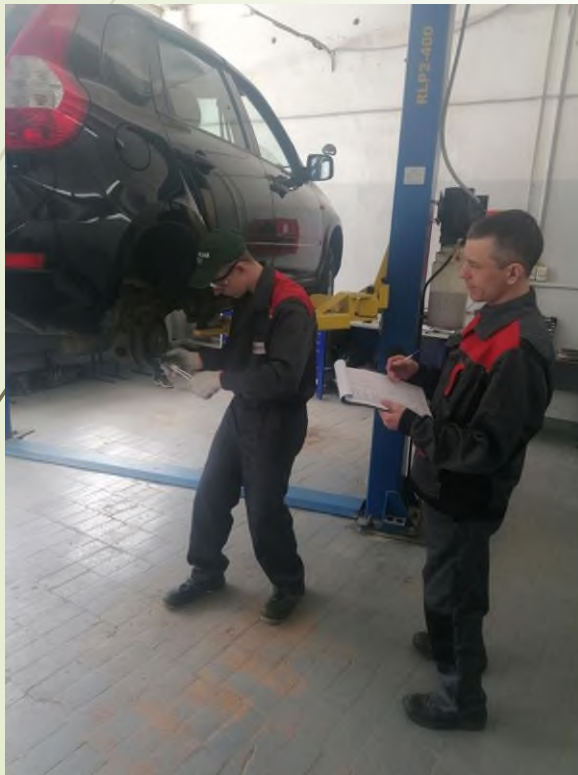
► ППКРС

демонстрационный экзамен для выпускников, осваивающих программы подготовки квалифицированных рабочих, служащих, за исключением программ, указанных в подпункте "в" настоящего пункта

► ППССЗ

демонстрационный экзамен и защита дипломного проекта (работы) для выпускников, осваивающих программы подготовки специалистов среднего звена, за исключением программ, указанных в подпункте "в" настоящего пункта

Демонстрационный экзамен направлен на определение уровня освоения выпускником материала, предусмотренного образовательной программой, и степени сформированности **профессиональных умений и навыков** путём проведения **независимой экспертной оценки** выполненных выпускником практических заданий в условиях реальных или смоделированных производственных процессов.



# Проблемы, возникающие при подготовке к ДЭ

- Отрицание действительности педагогами
- Индифферентность (безразличие) студентов
- Боязнь экзамена (особенно на незнакомой площадке со сторонними экспертами)
- Недостаточная оснащенность материальной базы ОУ
- Предприятия не идут на сотрудничество
- Данная форма аттестации продолжительна по времени и тд.



## Как «вдохновить» педагогический состав

- Приказать
- Стимулировать материально
- Улучшить условия труда
- Повысить престиж
- **Обучить**
- **Приобщить к движению**



# Как избежать безразличия студентов

- Ранняя профориентационная работа (посещение учениками школ площадок проведения ДЭ, РЧ; участия в чемпионатах юниоров)
- Активизация познавательной деятельности студентов на начальном этапе обучения (экскурсии на предприятия; беседы с работодателями, мастер-классы совместные с представителями предприятий и тд.)
- Внедрение профессионально-ориентированных технологий обучения (создание условий близких к производственным)



# Как избежать волнений на экзамене

- Практико-ориентированная подготовка студентов при проведении ПЗ, ЛР, УП
- Взаимодействие с ОУ, на базе которого проводится ДЭ
- 100 % посещаемость в день С -1



# Как правильно подготовить материально-техническую базу ОУ

- Ознакомиться с заданиями к ДЭ
- Изучить инфраструктурный лист
- Проанализировать имеющиеся возможности
- Подготовить рабочие места согласно документации к ДЭ (несколько или все модули)





# Что если имеются ограничения по созданию материально-технической базы

## ➤ Договор о сетевой форме реализации образовательных программ

- Указать части образовательной программы (ПЗ, ЛР, УП)
- Обеспечить соответствие образовательной деятельности требованиям (ФГОС, документации к ДЭ)
- Указать число обучающихся
- Составить расписание занятий по реализации образовательной программы
- Определить ресурсообеспечение
- Определить финансовое обеспечение реализации

## ➤ Договор о практической подготовке обучающихся

- Предоставление оборудования и технических средства обучения связанных с будущей профессиональной деятельностью
- Назначение ответственного лица, из числа работников Профильной организации
- Обеспечение безопасных условий реализации компонентов образовательной программы

# Взаимодействие НПТТ с предприятиями



# Шаги к успеху

Анализ  
конкурсного  
задания

Корректировка  
материально-  
технической  
базы

Корректировка  
программ ПЗ,  
АР, УП

Активизация  
преподавателей  
и студентов

Экзамен  
**СДАН!**

Взаимодействие  
с площадками  
ДЭ и  
предприятиями